

# Compte rendu de la réunion de CSE



24 novembre 2021

## Activité partielle et congés sur les prochains mois

Décembre 2021 :

♣ Un arrêt de production est prévu sur l'ensemble des UAP en semaine 52 **NOUS DEMANDONS A LA DIRECTION DE POSITIONNER DES CP SUR CETTE SEMAINE CAR LE JOUR FERIE DU SAMEDI DE NOËL EST RECUPERABLE.**

Prévisions 1er quadrimestre 2022 :

Les prévisions de volumes pour l'année prochaine confirment **que notre organisation syndicale à bien fait de ne pas signer la prolongation de l'activité partielle jusqu'au mois d'avril 2022.**

Nos dirigeants ont beaucoup trop bénéficié des aides de l'état et de la région et ont en plus **supprimé 100 emplois en CDI et 200 intérimaires depuis mars 2020.**

**Nous rappelons aux salarié.e.s qui n'ont pas de congé que la direction ne peut pas leur imposer des congés par anticipation et que cette même direction ne peut pas imposer du sans solde.**

## Jour Médailles

Il est fixé le 10 décembre 2021. **Chaque médaillé bénéficie d'un jour de congé supplémentaire, qu'il soit de poste ou pas.**

## NAO

L'heure du partage est là : **les très bons résultats du groupe et de l'usine d'Issoire qui a réalisé au-delà du budget annuel à fin juin, et les efforts de chacune et chacun durant depuis l'arrivée du COVID, nous permettent d'être ambitieux sur le sujet.**

Il va falloir faire mieux que les augmentations de misère des dernières années pour couvrir largement **plus que l'inflation annoncée car notre usine devient de moins en moins attractive.**

## EMBAUCHES

**Suite aux grèves**, la direction répond en partie aux demandes du personnel en augmentant les effectifs de fonderie traditionnelle et de fonderie froid.

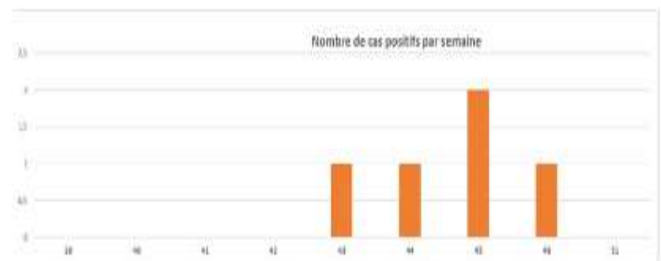
- Renfort des équipes de production **FONDERIE** :
  - Traditionnelle : 6 renforts 3 du lithium et 3 retours des autres ateliers.
  - PCVT : 3 embauches en CDI + 6 intérimaires soit **66% de renforts mais précaires.**

- **Tôles Fortes** : renforts équipe WE à partir de décembre + 6 embauches en CDI et 18 intérimaires + retour des mutations dans autres secteurs **3 fois plus de précaires que de CDI.**

- Renfort des équipes support : 17 postes restent à pourvoir en CDI sur l'ensemble des familles de métier.

## Covid 19

Au regard de l'évolution de l'épidémie le protocole sanitaire est maintenu et son application doit être renforcée. **La CGT a demandé le retour du ¼ au changement de poste.**



## Dotation du CSE

**La masse salariale de 2021 s'élèvera à 54M€ soit une économie pour nos patrons de 10M€ par rapport à 2019.**

**Notre très bonne gestion des œuvres sociales va nous permettre en 2022 d'améliorer l'existant.**

**LES 10M€ D'ECONOMIES PERMETTRONT A NOS PATRONS D'AUGMENTER NOS SALAIRES DONC LA MASSE SALARIALE DE L'USINE ET LA DOTATION DU CSE.**